

そのつらい症状、 気になるのはいつですか？



くしゃみ



鼻水



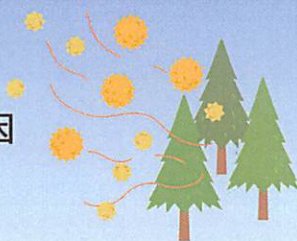
鼻づまり

決まった季節だけ



季節性アレルギー性鼻炎

花粉が原因



スギ花粉飛散シーズンだけに
症状がある場合
スギ花粉症の可能性

1年中



通年性アレルギー性鼻炎

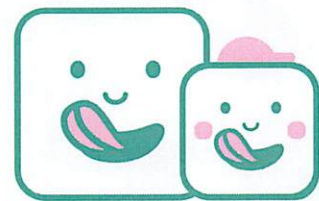
ダニなどの
ハウスダストが原因



季節に関係なく
症状がある場合
ダニアレルギー性鼻炎の可能性

アレルギー性鼻炎には、主に2つの治療法があります。
症状をやわらげたりおさえたりする**薬物(対症)療法**と、
根本的な体質改善が期待できる
アレルゲン免疫療法(根本治療)です。

- 舌下免疫療法を含むアレルゲン免疫療法は、症状の原因(アレルゲン)によって、新たに治療を開始できる時期が異なります。
- 舌下免疫療法はスギ花粉症とダニアレルギー性鼻炎に対して行う治療法でどちらも健康保険の対象です。
- 小さなお子様も、アレルゲン免疫療法で治療ができます(医師の判断のもと、治療の可否が決定されます)。



ご希望の方はお気軽にご相談ください。

詳しく知りたい方はこちら

舌の下

検索



鳥居薬品株式会社

2018年12月作成
MTC TH007B